

Exposé

Bürstner Premio Plus 510 TK Aktionspreis

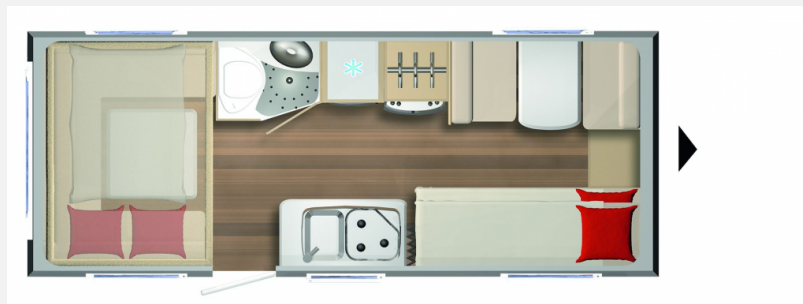
30.480,- €

MwSt. ausweisbar

Fahrzeug



Grundriss



Technische Daten

Modell-/Baujahr	2023, 2023
Anzahl der Achsen	1
Anzahl Schlafplätze	7
Gesamtlänge	757 cm
Gesamtbreite	232 cm
Höhe	271 cm
Innenhöhe	208 cm
Umlaufmaß	1040 cm
Aufbaulänge	624 cm
Masse in fahrber. Zustand	1340 kg
techn. zul. Gesamtmasse	1800 kg
Zuladung	460 kg
Auflastung	1800 kg
Infrastruktur	Küche WC
Liegeflächen	Bug (200x74) Bug (205x76) Seite (177x79) Heck (212x170-160) Hubbett (200x144)
Heizung	Gasheizung 3000 W mit Zündautomatik
Kühlschrankvolumen	142 l
Gefriervolumen	15 l
Wasservorrat	44 l
Polster	Manta Cusco
	Rundsitzgruppe
	Etagenbett, Hubbett

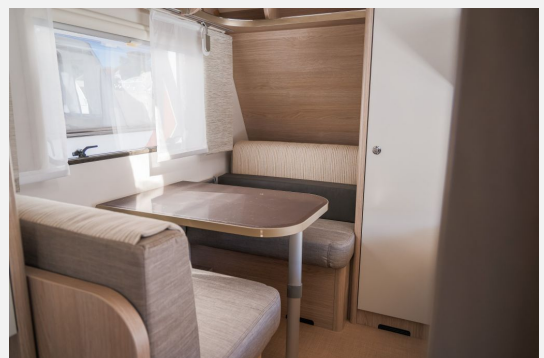
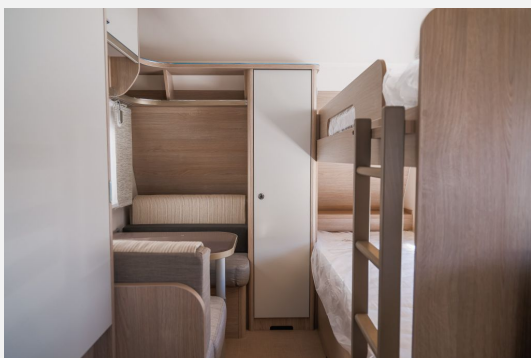
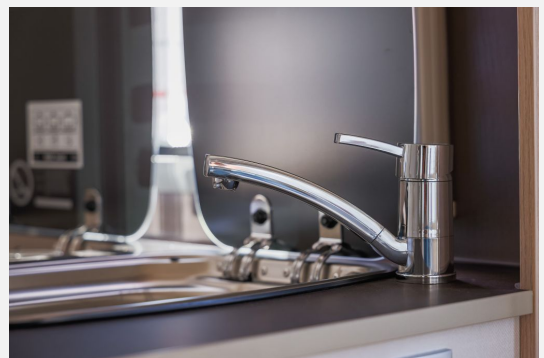
Beschreibung

- ⌘ AL-KO Sicherheitsfahrwerk
 - ⌘ Beleuchtung 12 V / 230 V
 - ⌘ GFK-Bugwand mit reduzierter Hagelempfindlichkeit
 - ⌘ GFK-Heckwand mit reduzierter Hagelempfindlichkeit
 - ⌘ GFK-Dach mit reduzierter Hagelempfindlichkeit
 - ⌘ Gasheizung 3000W mit Zündautomatik
 - ⌘ Lattenrost für alle Bettvarianten
 - ⌘ Softeinzüge im Küchenbereich
 - ⌘ Gewichtserhöhung mit Fahrgestelländerung
 - ⌘ Fenster im Toilettenraum
 - ⌘ Schiebefenster Küche
 - ⌘ Garagenklappe 1675x885 Bug rechts
 - ⌘ Gas- und Kombisteckdose
 - ⌘ Halterung für Flachbildschirm
 - ⌘ Duschpaket Premio
 - ⌘ Premio Paket 2 (Umluftanlage 230V, Dachfenster 95x65, Fliegenschutztür, Warmwasser, indirekte Beleuchtung, Aufbautür mit Fenster und Abfallsammler)
 - ⌘ Fracht TÜV und Brief
- 360° Bilder entsprechen nicht dem ausgestellten Fahrzeugen, sondern Fahrzeugen der gleichen Baureihe.
Ausstattungsmerkmale können variieren.
Peißenberg, ein Weg der sich lohnt, ganz gleich wo man wohnt...
Finanzierung und Inzahlungnahme gerne möglich.
Irrtümer, Änderungen und Zwischenverkauf vorbehalten.
Ihr Gérard Team.

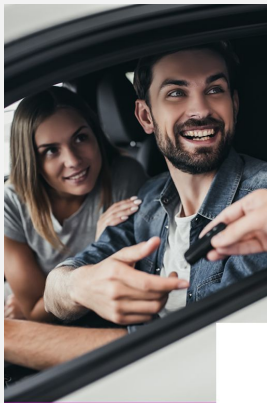
Ausstattung

- Abfallsammler an Eingangstüre, Soft Einzüge im Küchenbereich, Spüle, 3-flammiger Gaskocher mit E-Zündung und Glasabdeckung
- Außenblech, Seitenwand Grobhammerschlag, Weiß, GFK-Dach mit reduzierter Hagelempfindlichkeit, Doppelfenster, getönt und ausstellbar, mit Kombirollos, GFK-Heckwand mit reduzierter Hagelempfindlichkeit, Dachhaube 40 x 40 cm, GFK-Bugwand mit reduzierter Hagelempfindlichkeit, Serviceklappe 1000 x 420 mm Bug rechts, Aufbautüre, einteilig
- Kaltschaummatratze, Winterrückenlehnen, Möbeldekor Brava, Lattenrost für alle Bettvarianten
- Spül- WC
- LED Vorzeltleuchte mit Schalter im Eingangsbereich, Steckdosen 230 V, Beleuchtung 12 V / 230V, Umformer 350 VA, Zentraler Lichtschalter, USB Ladestecker für 2 Anschlüsse, Rauchmelder
- Gasheizung 3000 W mit Zündautomatik
- Radkastenisolierung, Sicherheitsfahrwerk, Antischlingerkupplung AKS 3004, Ersatzradhalterung im Gaskasten, Ausdrehstützen, Automatische Bremsnachstellung

Bilder







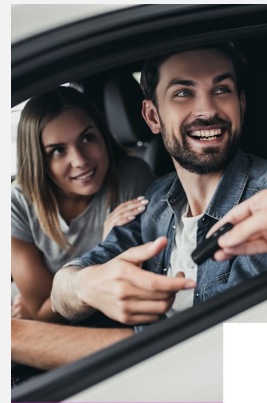
 Santander Consumer Bank

Schnell und unkompliziert zu Ihrem Wunschfahrzeug.

Als Händler-Partner der Santander Consumer Bank AG unterbreiten wir Ihnen gerne ein attraktives Angebot zur/zum:

- Fahrzeugfinanzierung
- Leasing

Wir beraten Sie gerne!



 Santander Consumer Bank

Schnell und unkompliziert zu Ihrem Wunschfahrzeug.

Als Händler-Partner der Santander Consumer Bank AG unterbreiten wir Ihnen gerne ein attraktives Angebot zur/zum:

- Fahrzeugfinanzierung
- Leasing

Wir beraten Sie gerne!

Verkäufer

Wohnwagen Gérard GmbH
Firma Gérard
Aichstraße 3-7
82380 Peißenberg

✉ verkauf@wohnwagen-gerard.de